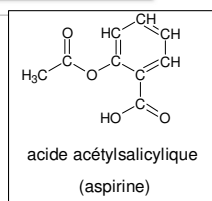


## Dosage pH-métrique de l'acide acétylsalicylique dans un cachet d'aspirine 500 mg

### Mode opératoire :

- préparer 100 mL de solution NaOH 0,1 mol.L<sup>-1</sup> ;
- préparer une burette de 50 mL (propre et rincée avec la solution de NaOH) ;
- introduire la solution de NaOH dans la burette et mettre au zéro ;
- dissoudre un cachet d'aspirine 500 mg dans 30 mL d'alcool méthylique ;
- ajouter le NaOH mL par mL en relevant le pH (une trentaine de mL de NaOH) ;
- porter les résultats en graphique ;
- relever le point d'inflexion et calculer la masse d'acide acétylsalicylique contenue dans un cachet ;
- comparer avec la valeur annoncée. Conclure.



### Résultats (exemples) :

	groupe 1	groupe 2	groupe 3	moyenne
0	3,51	3,15	3,6	3,42
1	4,98	4,42	4,9	4,77
2	5,12	4,93	5,2	5,08
3	5,16	5,08	5,2	5,15
4	5,19	5,18	5,3	5,22
5	5,2	5,23	5,3	5,24
6	5,2	5,25	5,3	5,25
7	5,21	5,27	5,3	5,26
8	5,22	5,3	5,4	5,31
9	5,22	5,31	5,4	5,31
10	5,23	5,32	5,4	5,32
11	5,23	5,33	5,4	5,32
12	5,25	5,34	5,4	5,33
13	5,25	5,36	5,4	5,34
14	5,26	5,37	5,4	5,34
15	5,27	5,39	5,4	5,35
16	5,3	5,42	5,4	5,37
17	5,3	5,44	5,4	5,38
18	5,35	5,47	5,4	5,41
19	5,36	5,5	5,5	5,45
20	5,44	5,54	5,5	5,49
21	5,45	5,6	5,6	5,55
22	5,49	5,66	5,6	5,58
23	5,55	5,71	5,7	5,65
24	5,63	5,83	5,7	5,72
25	5,78	6,03	5,8	5,87
26	5,86	6,28	6	6,05
27	6,11	7,1	6,3	6,50
28	6,49	11,03	9,6	9,04
29	10,99	11,48	11,2	11,22
30	11,66	11,68	11,5	11,61

